

1. Notiere zwei enharmonische Noten.

Beispiel:



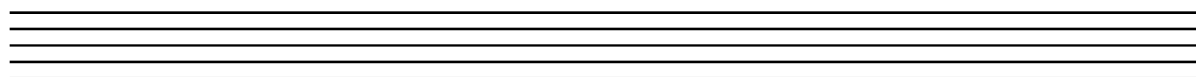
2

2. Welche 3 Varianten der Mollparallele gibt es? Kreuze die richtigen an.

- Harmonisch Moll
- Zigeuner Moll
- Reines Moll
- Melodisches Moll
- Dorisch Moll

3

3. Notiere eine *auf- und absteigende melodische g-Moll Tonleiter* im Notenschlüssel deiner Wahl und *kennzeichne* die Tonschritte (Halbtonschritt, Ganztonschritt).



3

4. Um welche Tonleitern handelt es sich? Kreuze die richtige an.



Dur Chromatik harmonisch Moll melodisch Moll



Dur Chromatik harmonisch Moll melodisch Moll



Dur Chromatik harmonisch Moll melodisch Moll

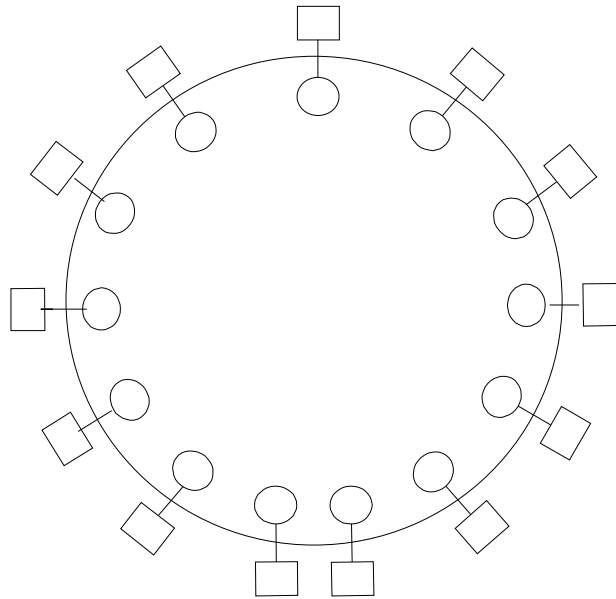


Dur Chromatik harmonisch Moll melodisch Moll

4

5. Trage die Durtonarten mit Mollparallelen in den Quintenzirkel ein.

12



6

6. Bestimme die Intervalle (Feinbestimmung).



4

7. Notiere die angegebenen Intervalle nach oben.

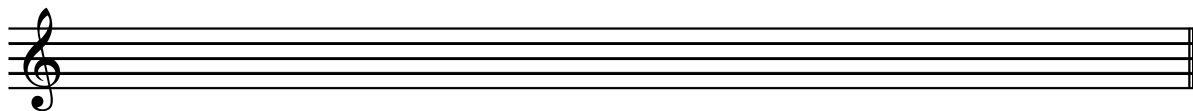


ü 2 k 6 v 5 k 6 k 3 g 7 ü 4 r 5

4

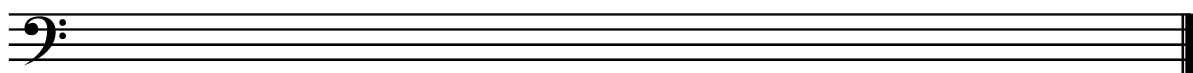
26

8. Transponiere den folgenden Melodieausschnitt nach **G-Dur**.



5

9. Notiere den Melodieausschnitt eine Terz höher nach **D-Dur** in den Baßschlüssel. (Oktaviere dabei und notiere die 4 Töne innerhalb des Liniensystems).



2

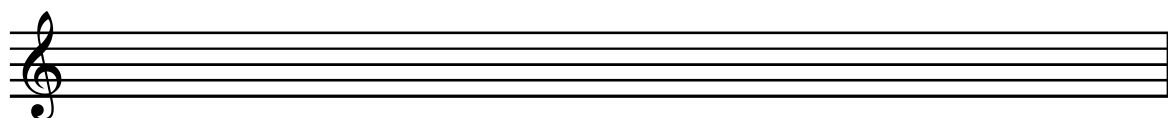
10. Rhythmusdiktat.



4

11. Gehördiktat.

Notiere die melodische Linie in ganzen Noten.



3

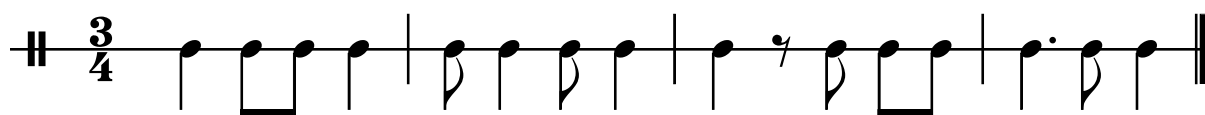
12. **Alternative** zur Aufgabe 11.: Bestimme die Dur- und Molldreiklänge.

Aufgabe Nr.	1	2	3	4	5	6
Dur						
Moll						

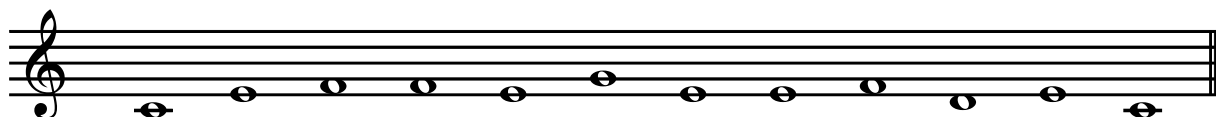
(3)

Bewertungsbogen zum
Testbogen D2
Nr. 9

1.) Je Aufgabe $\frac{1}{2}$ **Punkt**.
- 2.) Je richtige Mollparallele **1 Punkt**.
- 3.) Je **1 Punkt** für Vorzeichen, Notation und Tonschritte.
- 4.) Je richtige Tonleiter **1 Punkt**.
- 5.) Je falsche Dur- und Molltonart $\frac{1}{4}$ **Punkt** abziehen.
- 6.) und 7.)
- Je richtiges „feinbestimmtes“ Intervall $\frac{1}{2}$ **Punkt**.
- 8.) Vorzeichen **1 Punkt**, je richtiger Takt **1 Punkt**.
- 9.) Je richtiger Takt **1 Punkt**.
- 10.) Je richtiger Takt **1 Punkt**. Es können natürlich auch halbe richtige Takte gewertet werden.



- 11.) Je richtige Note $\frac{1}{4}$ **Punkt**.



Grundton und Tonumfang werden vorgegeben und vorgespielt. Ebenso der Dreiklang.

- 12.) *Alternativübung zur Aufgabe 11.)*

6 Dur- und Molldreiklänge bestimmen.

Zuerst die Dreiklangstöne hintereinander, dann zusammen anspielen.

Beispiel:

